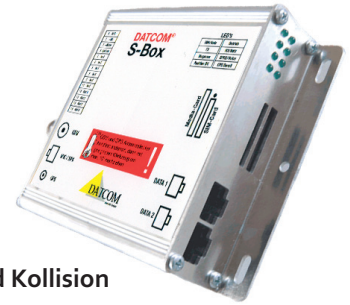




Yacht-Security-System YSS

Das Yacht Security System YSS ist ein kleines, kompaktes Gerät, welches alle relevanten Schiffsdaten erfasst:

- Yacht-Tracking und Tracing
- GPS-Navigationsunterstützung
- Fahrtenanalyse
- GPS / MOB-Tastfunktion
- Erfassen von Grundberührung und Kollision
- Feuerüberwachung mittels Rauchsensor
- Wassereinbruchmelder in der Bilge
- Gasmelder in der Bilge



Schiffe sind bewegliche Wertobjekte

Wo befindet es sich im Moment? Wie gehen Chartergäste mit diesem Wertobjekt um? Sind Schäden am Boot, zum Beispiel am Unterwasserschiff, entstanden? Diese und viele andere Antworten gibt ein telematischer Datenschreiber (GPS / Mobile Phone / Measurement), der permanent wichtige Zustände des gesamten Yachtsystems überwacht und Gefahrenzustände meldet.

Ihre Sicherheits-Plus-Punkte:

- Erhöhte Sicherheit von Besatzung und Yacht
- Positionsgenaue Erfassung von Grundberührungen
- Schadensfälle werden nachvollziehbar
- Manuelle Positionserfassung bei „Mann-über-Bord“
- Schnelle interne und externe Meldung bei Feuer, Wasser- und Gaseinbrüchen
- Einfache Datenabfrage
- Tabellarische, grafische und kartografische Fahrtenanalyse über das Parameter Monitoring System im *pidrei*-Internetportal
- Integrierbar (optional) in kaufmännische Abrechnungs- und Verwaltungssoftware

Der integrierte Bordcomputer meldet bei einer Gefahrensituation oder beim Überfahren eines „elektronischen Zauns“ automatisch einen Alarm über das *pidrei*-Internetportal. Alle anderen Informationen werden gespeichert und liegen zeitgleich dem Eigner oder Vercharterer zur Auswertung vor.

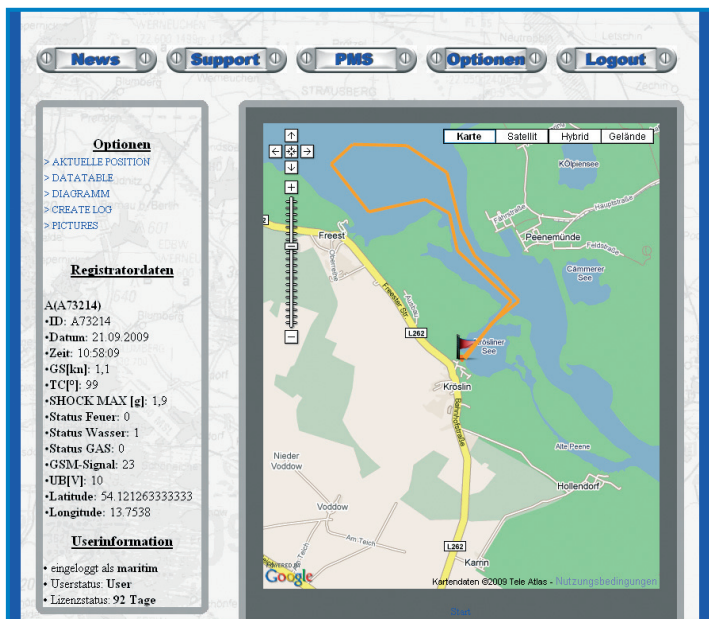
Technische Daten:

- Abmessung: H x B x T: 30 x 110 x 130 mm, Masse: 300 g
- Digitalrechner mit GSM / GPRS-Modem
- 20-Kanal-GPS-Receiver mit hochempfindlicher Aktivantenne
- MMC-Datenspeicher inklusive USB-Card-Reader
- Powermanagement durch Sleep Modus (<1ma)
- 2 serielle Schnittstellen inklusive PC-Kabel
- 6 digitale/analoge Eingänge (Sensoranschlussleiste)
- 4 digitale Schaltausgänge (Relaisfernsteuerung)
- zweidimensionaler Beschleunigungsmesser (Stoß)
- *pidrei*-Betriebssoftware (individualisiert)
- Parameter Monitoring System
- Optionale Erweiterungen: Rauchmelder, Wassereinbruchmelder, Gasmelder

Lassen Sie Ihr Boot doch mal erzählen, wie der letzte Törn war!

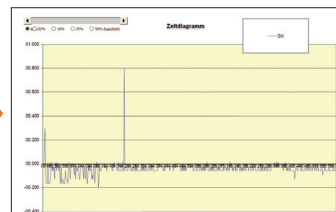
Das Yacht-Security-System erfasst alle gewünschten Yachtdaten. Die Datenwiedergabe erfolgt orts- und rechnerunabhängig über eine Webserver-Plattform, das *pidrei*-Internetportal. Über ein passwortgeschütztes Monitoring-System hat der Eigner oder Vercharterer jederzeit die Kontrolle über alle Daten.

Die Darstellung im Web-Monitoringsystem

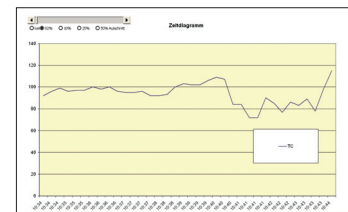


Tracking in Google Map

Weitere Beispielauswertungen im Monitoringsystem



Analyse der Grundberührung



Darstellung des Kursverhaltens

Vertrieb:



Marina Kröslin GmbH, Am Hafen, 17440 Kröslin

Telefon: +49 38370 251-0, Telefax: +49 38370 251-29

E-Mail: info@marina-kroeslin.de, Internet: www.marina-kroeslin.de

Entwicklung / Produktbetreuung:



Ingenieurbüro
Andreas Pilawski

Feldweg 47, 16321 Rüdnitz, Tel.: +49 3338 75 33 78
andreaspilawski@pidrei.net, www.pidrei.net

Technikpartner:



DATCOM Telematik GmbH
Georg-Flemmig-Straße 7, D-36381 Schlüchtern
Tel.: +49 (66 61) 96 67-0, Fax: +49 (66 61) 96 67-24
E-Mail: vertrieb@datcom.de, www.datcom.de



Fernsteuergeräte Kurt Oelsch GmbH
Jahnstraße 68 + 70, 12347 Berlin
Telefon: +49 30 6291 - 271, Telefax: +49 30 6291 - 277
s.koenig@fernsteuergeraete.de, www.fernsteuergeraete.de